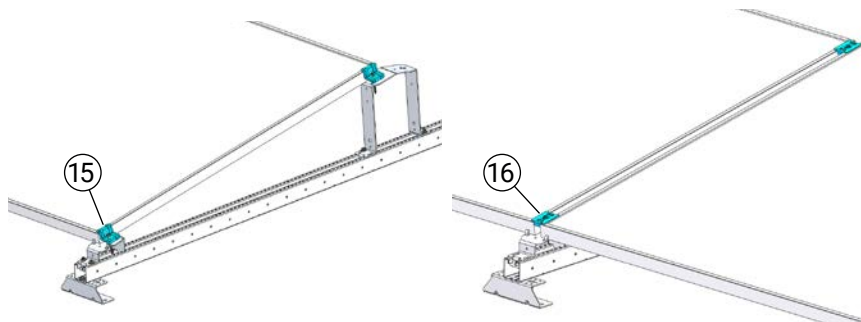
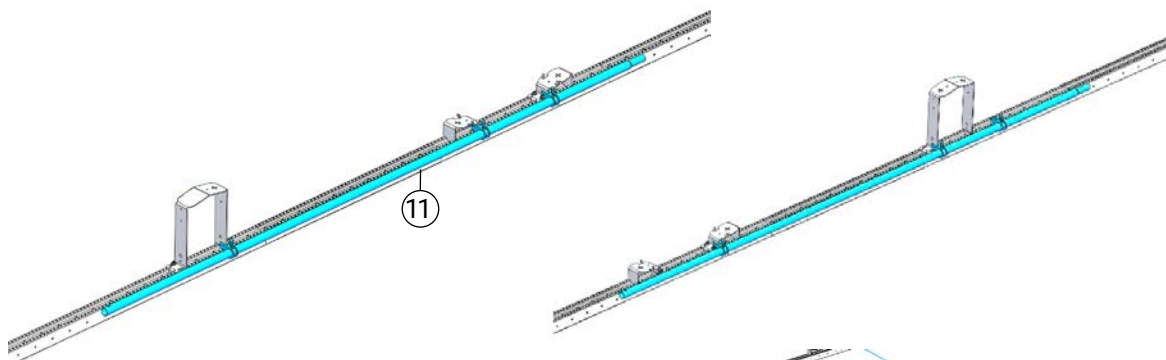
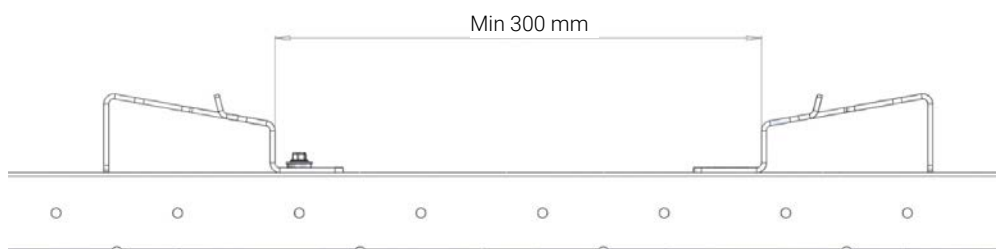
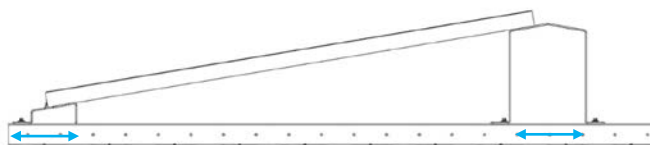


### 6. Montera första panelraden för att kontrollera att allt passar som det ska.

Lägg på första panelraden, panelerna ska vila mot klackarna (F) på lågfästet (5).  
Montera ändklämmor (15) på ytterfästena och mittklämmor (16) mellan panelerna.  
Åtdragningsmoment 10 Nm.  
OBS använd inte mutterknackare till plåtskruven.



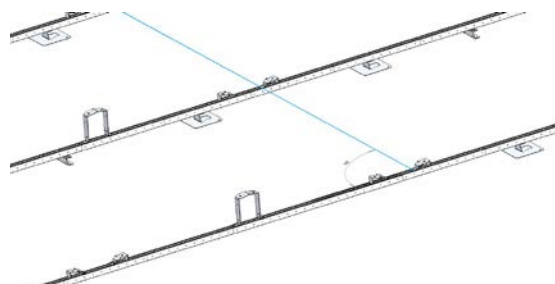
Om taket är ojämt kan fästena behöva justera fram eller tillbaka för att linjera panelraden.

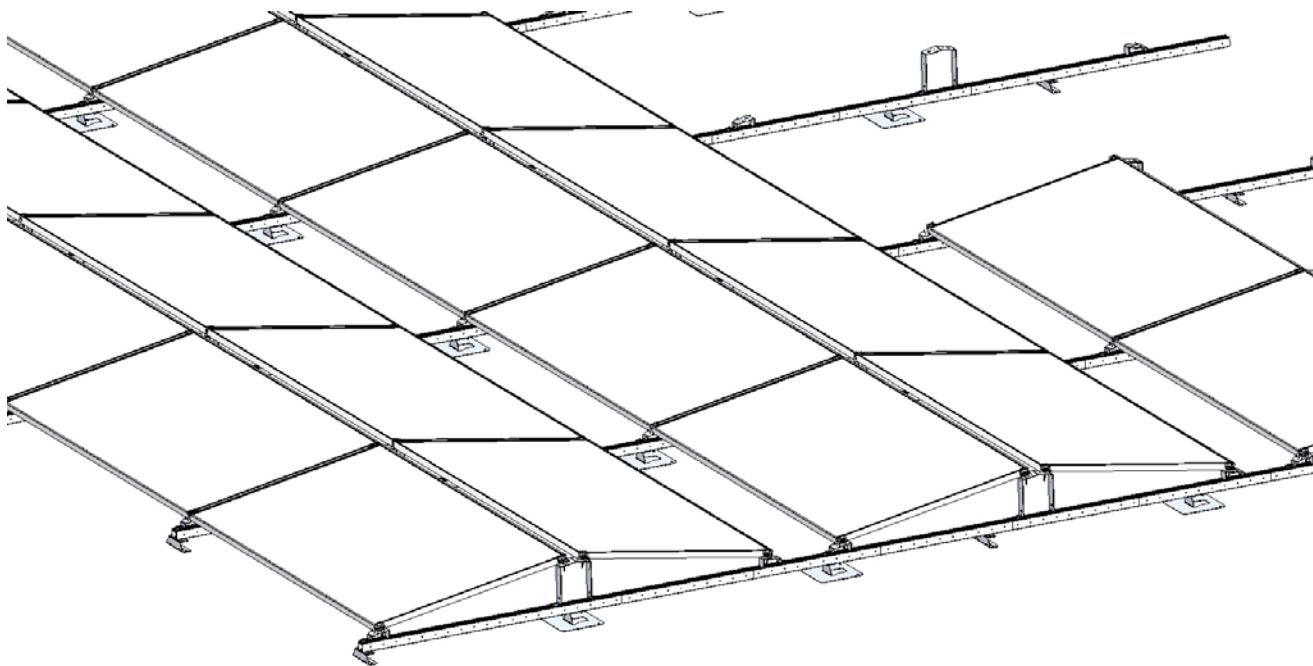


### 7. Montera resterande fästen

Mät ut var andra raden med lågfäste (5) ska börja. Rekommenderat avstånd är minst 300 mm. Ställ in mallen (11) mot befintliga fästen. Mallen används nu för att positionera fästena utan att behöva mäta.

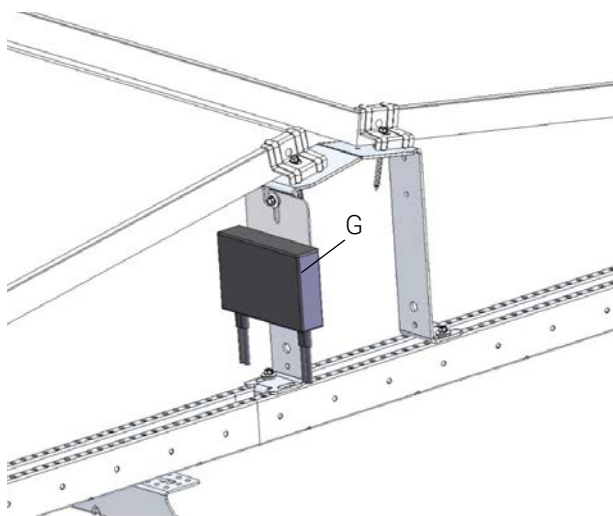
Observera att inbyggda småfel i montage förstärks desto fler rader som monteras efter varandra med mallen. Det kan vara bra att efter ett antal rader börja om i en ny vinkelrät rad som mäts fram.





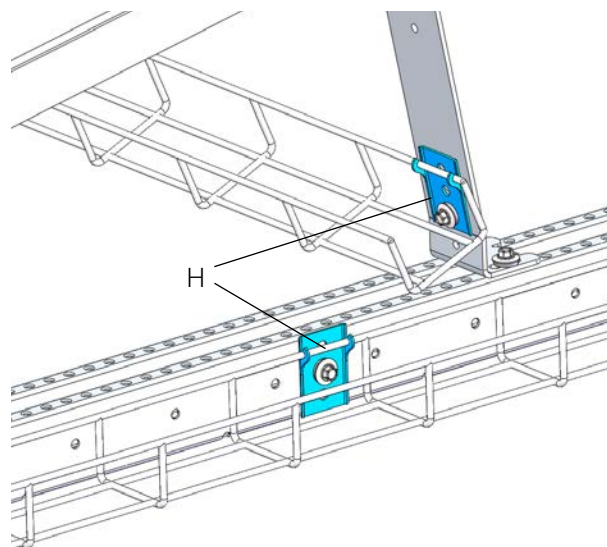
#### 8. Montera resterande paneler

Montera resterande paneler likt steg 6.



#### 9. Tillbehör

Optimerare (G) kan monteras direkt till fäste.



Hållare för trådsteigar och kabelrännor (H) kan monteras direkt till fäste och skena.