

Detalj	Art. nr.
1 Integrerat Falsfäste	FF0300

Detalj	Art. nr.
2 Falsfäste	FF0174

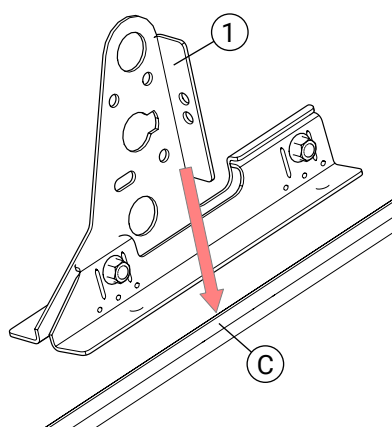
Minimumtjocklek för dubbelfalsad plåt

Rostfri plåt 0,4mm. Stålplåt 0,6mm. Kopparplåt 0,6mm. Zinkplåt 0,7mm. Aluminium 0,8mm.

Rostfri sömsvetsad plåt 0,4mm. Prefa 0,7mm (c/c fästen 600 mm i ytterändar).

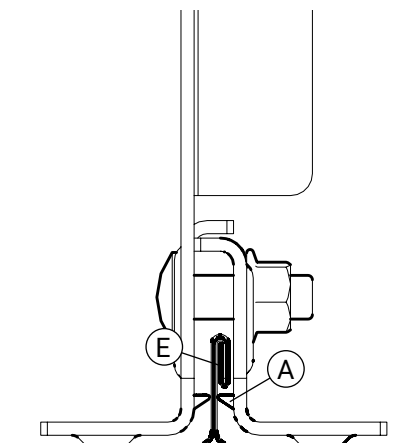
För Klicktak se MA1016.

Montering av integrerat falsfäste



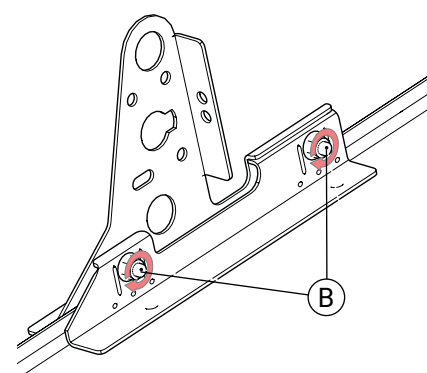
1. Montering

Montera falsfästet (1) på ståndfalsen (C).



2. Kontrollera fästet

Se till så tänderna (A) på falsfästet greppar under falsens dubbelvik (E).

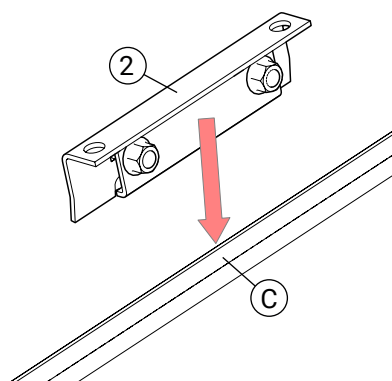


3. Åtdragning

Dra åt muttrarna (B) med minst 30 Nm.

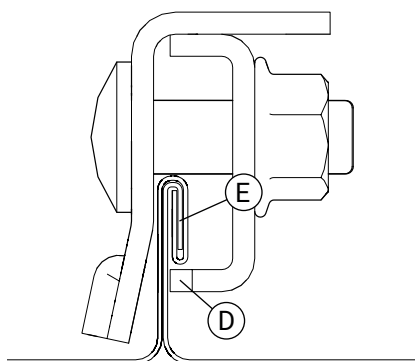
OBS! Iakta försiktighet vid mjuka takmaterial. Åtdragningsmomentet kan behöva minskas för att inte punktera plåten.

Montering av falsfäste



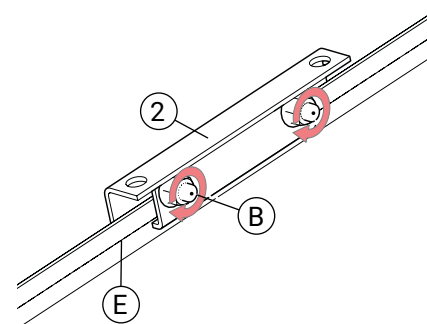
1. Montering

Montera falsfästet (2) på ståndfalsen (C).



2. Kontrollera fästet

Se till så tänderna på klämbacken (D) greppar under falsens dubbelvik (E).



3. Åtdragning

Dra upp falsfästet (2) så det ligger an mot omslaget (E). Dra åt muttrarna (B) med minst 30 Nm.

OBS! Iakta försiktighet vid mjuka takmaterial. Åtdragningsmomentet kan behöva minskas för att inte punktera plåten.