

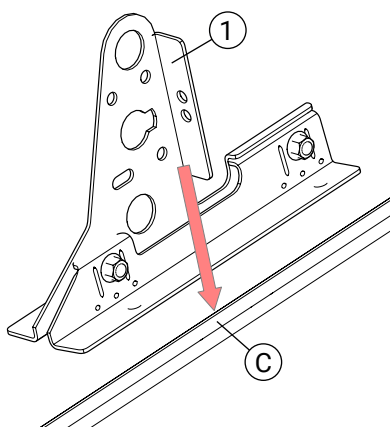
Detalj	Art. nr.
1 Integrerat Falsfäste	FF0300

Detalj	Art. nr.
2 Falsfäste	FF0174

### Minimumtjocklek för dubbelfalsad plåt

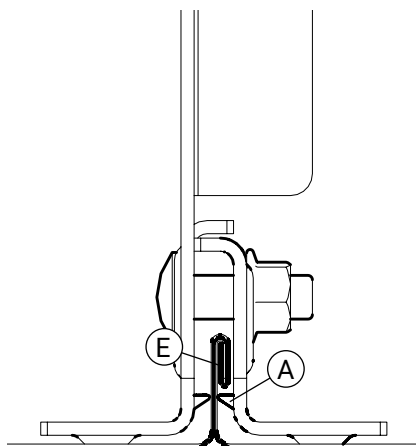
Rostfri plåt 0,4mm. Stålblåt 0,6mm. Kopparplåt 0,6mm. Zinkplåt 0,7mm. Aluminium 0,8mm.  
Rostfri sömsvetsad plåt 0,4mm. Prefa 0,7mm (c/c fästen 600 mm i ytterändar).

### Montering av integrerat falsfäste



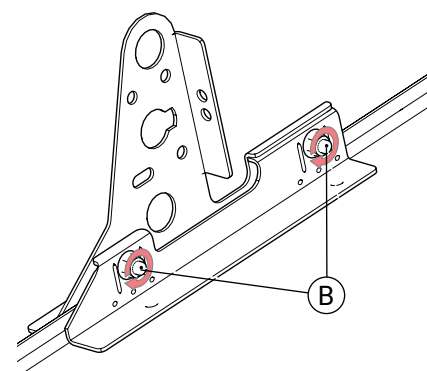
#### 1. Montering

Montera falsfästet (1) på ståndfalsen (C).



#### 2. Kontrollera fästet

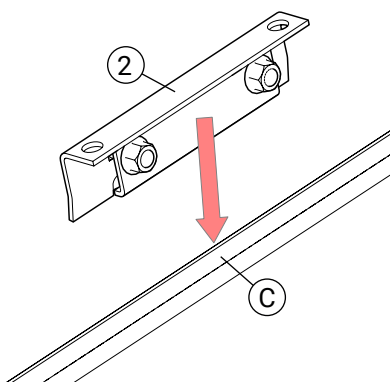
Se till så tänderna (A) på falsfästet greppar under falsens omslag (E).



#### 3. Åtdragning

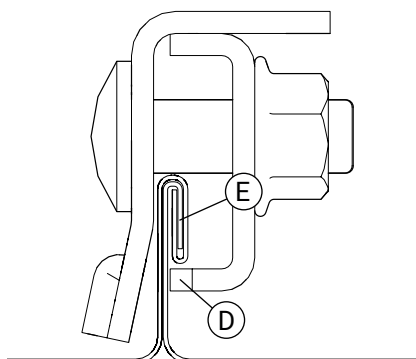
Dra åt muttrarna (B) med minst 30 Nm.

### Montering av falsfäste



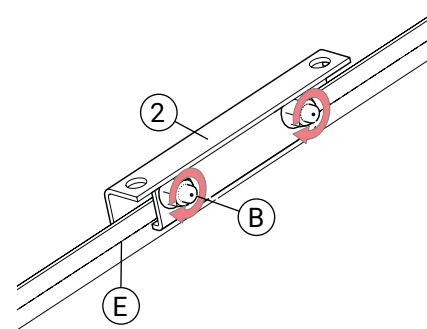
#### 1. Montering

Montera falsfästet (2) på ståndfalsen (C).



#### 2. Kontrollera fästet

Se till så tänderna på klämbacken (D) greppar under falsens omslag (E).



#### 3. Åtdragning

Dra upp falsfästet (2) så det ligger an mot omslaget (E). Dra åt muttrarna (B) med minst 30 Nm.